

Duna vízgyűjtő magyarországi része

Szennyező források és ökológiai értékesség és elöntéssel szembeni érzékenység térkép.

ÁKK tervezési egység: Közép-Tisza

A térkép ábrázolja a felszínborítást ökológiai értékesség és elöntéssel szembeni érzékenység szerint. Bemutatja továbbá szennyezőforrásokat és ezek érintettségét a terhelési osztályok függvényében.

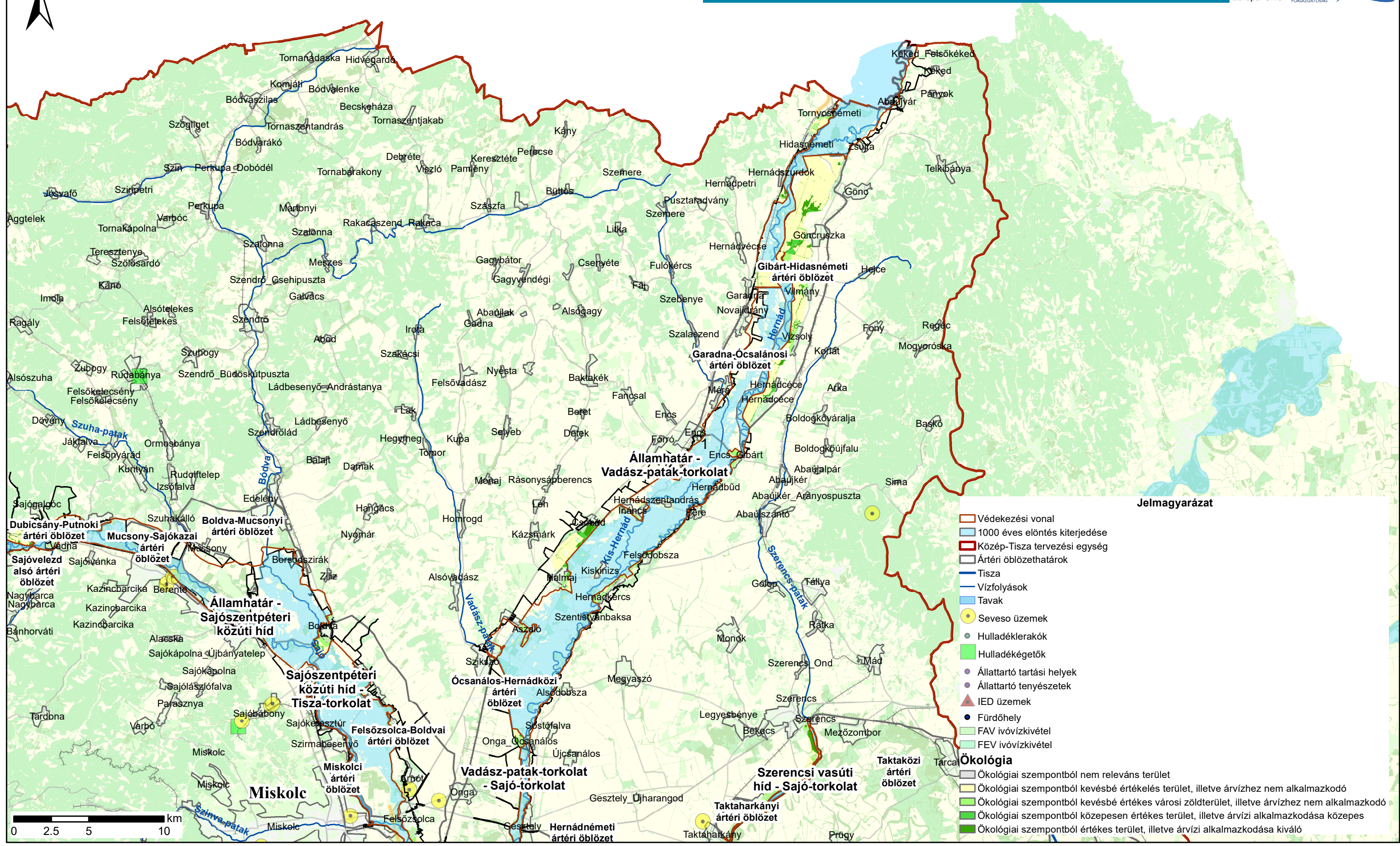


Duna vízgyűjtő magyarországi része

Szennyező források és ökológiai értékesség és elöntéssel szembeni érzékenység térkép.

ÁKK tervezési egység: Közép-Tisza

A térkép ábrázolja a felszínborítást ökológiai értékesség és elöntéssel szembeni érzékenység szerint. Bemutatja továbbá szennyezőforrásokat és ezek érintettségét a terhelési osztályok függvényében.



Jelmagyarázat

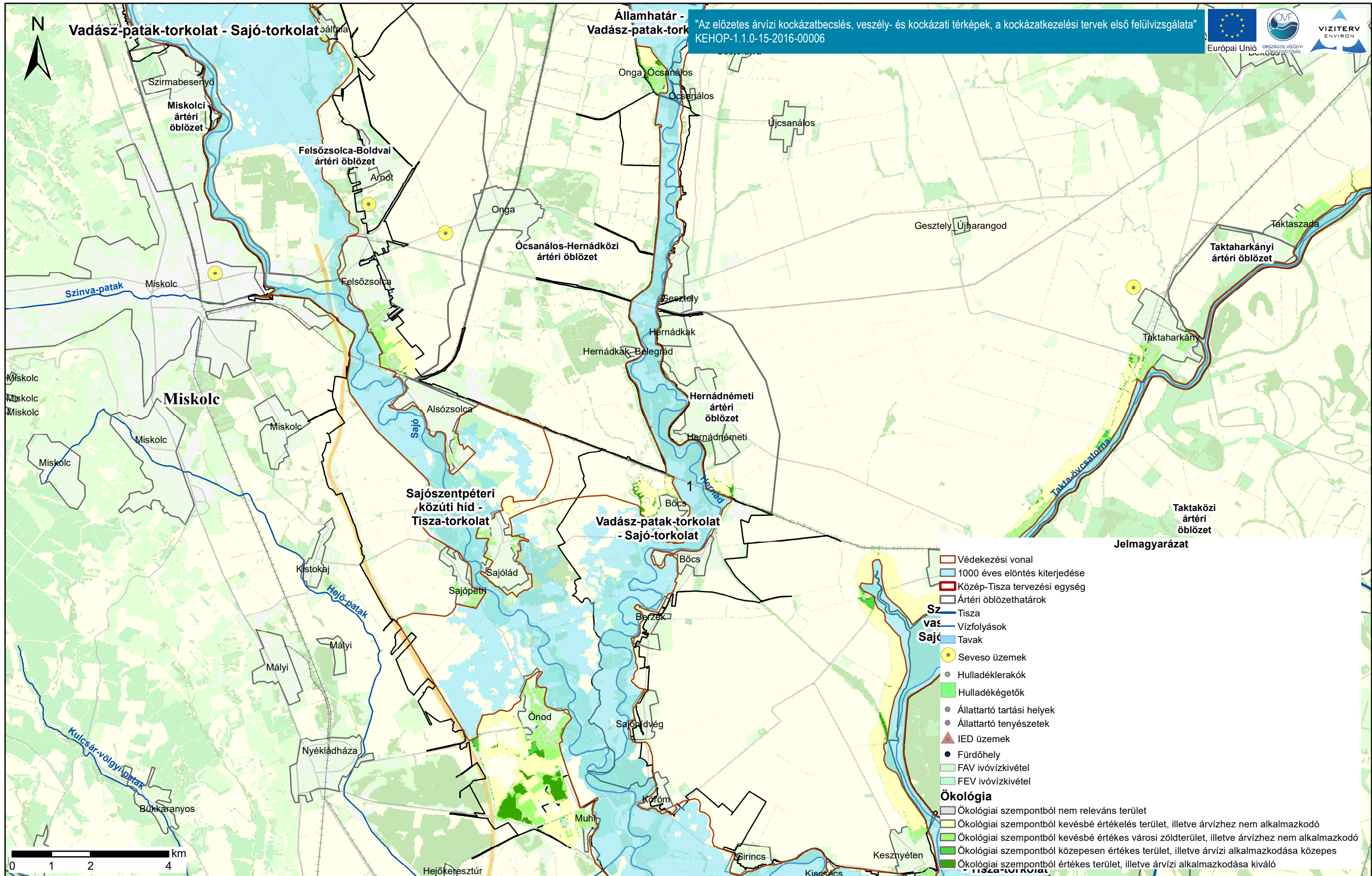
- Védekezési vonal
- 1000 éves elöntés kiterjedése
- Közép-Tisza tervezési egység
- Ártéri öblözethatárok
- Tisza
- Vízfolyások
- Tavak
- Seveso üzemek
- Hulladéklerakók
- Hulladékégetők
- Állattartó tartási helyek
- Állattartó tenyészetek
- IED üzemek
- Fürdőhely
- FAV ivóvízkivétel
- FEV ivóvízkivétel
- Ökológia**
- Ökológiai szempontból nem releváns terület
- Ökológiai szempontból kevésbé értékelés terület, illetve árvízhez nem alkalmazkodó
- Ökológiai szempontból kevésbé értékes városi zöldterület, illetve árvízhez nem alkalmazkodó
- Ökológiai szempontból közepesen értékes terület, illetve árvízi alkalmazkodása közepes
- Ökológiai szempontból értékes terület, illetve árvízi alkalmazkodása kiváló

Duna vízgyűjtő magyarországi része

Szennyező források és ökológiai értékesség és elöntéssel szembeni érzékenység térkép.

ÁKK tervezési egység: Közép-Tisza

A térkép ábrázolja a felszínborítást ökológiai értékesség és elöntéssel szembeni érzékenység szerint. Bemutatja továbbá szennyezőforrásokat és ezek érintettségét a terhelési osztályok függvényében.

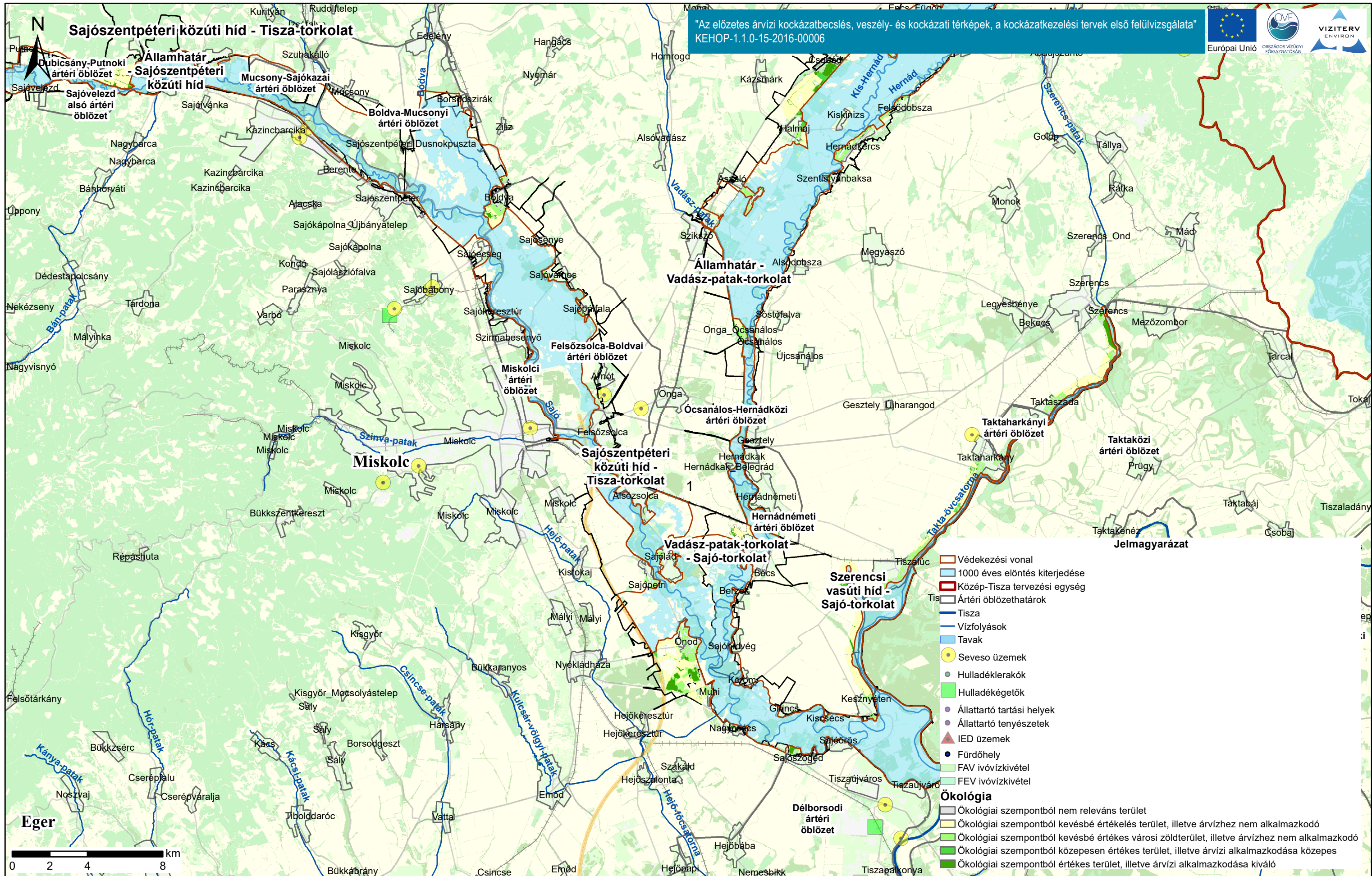


Duna vízgyűjtő magyarországi része

Szennyező források és ökológiai értékesség és elöntéssel szembeni érzékenység térkép.

ÁKK tervezési egység: Közép-Tisza

A térkép ábrázolja a felszínborítást ökológiai értékesség és elöntéssel szembeni érzékenység szerint. Bemutatja továbbá szennyezőforrásokat és ezek érintettségét a terhelési osztályok függvényében.



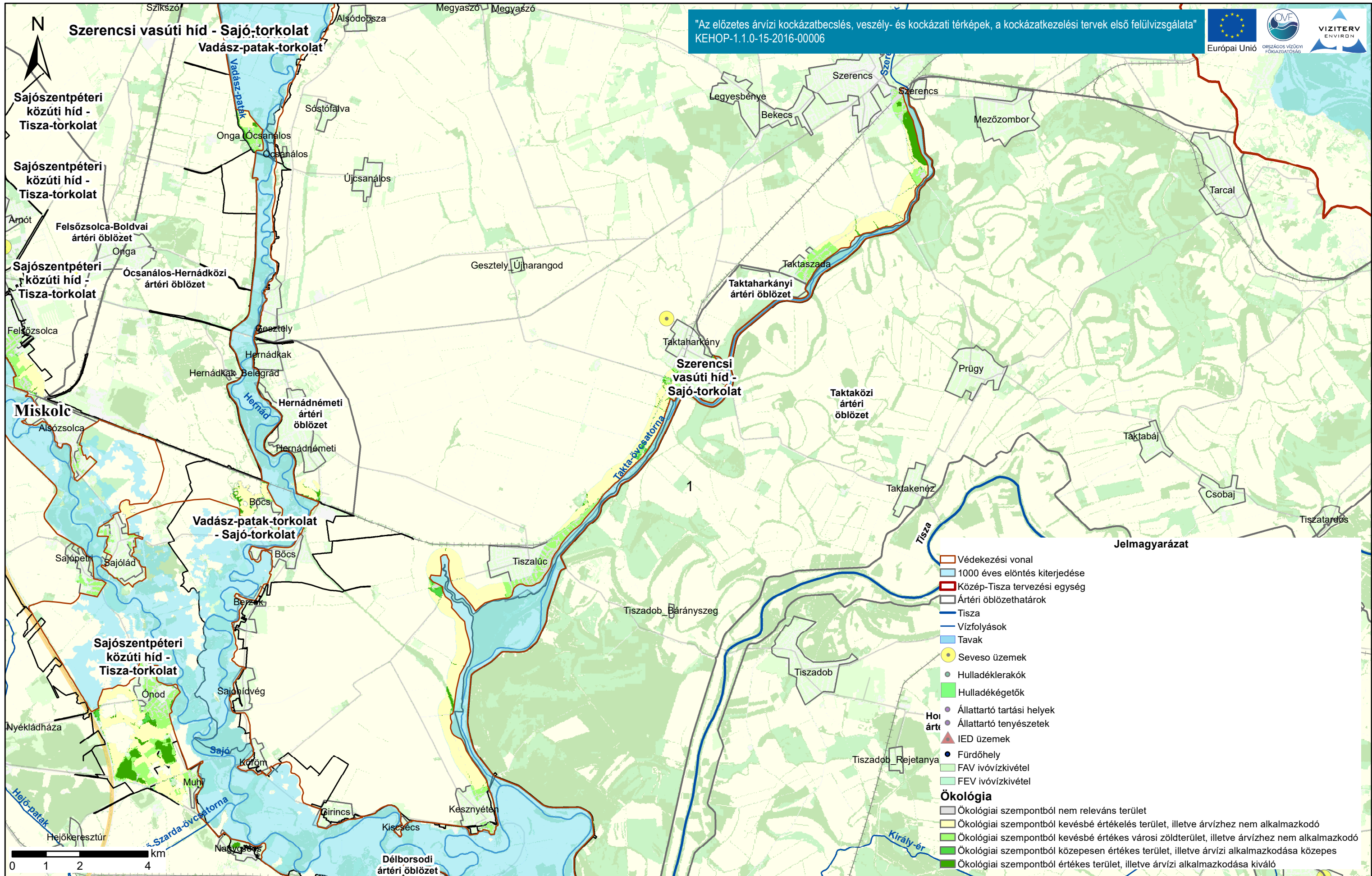
"Az előzetes árvízi kockázatbecslés, veszély- és kockázati térképek, a kockázatkezelési tervek első felülvizsgálata"  
KEHOP-1.1.0-15-2016-00006



**Duna vízgyűjtő magyarországi része** **Szennyező források és ökológiai értékesség és elöntéssel szembeni érzékenység térkép.**

**ÁKK tervezési egység: Közép-Tisza**

A térkép ábrázolja a felszínborítást ökológiai értékesség és elöntéssel szembeni érzékenység szerint. Bemutatja továbbá szennyezőforrásokat és ezek érintettségét a terhelési osztályok függvényében.

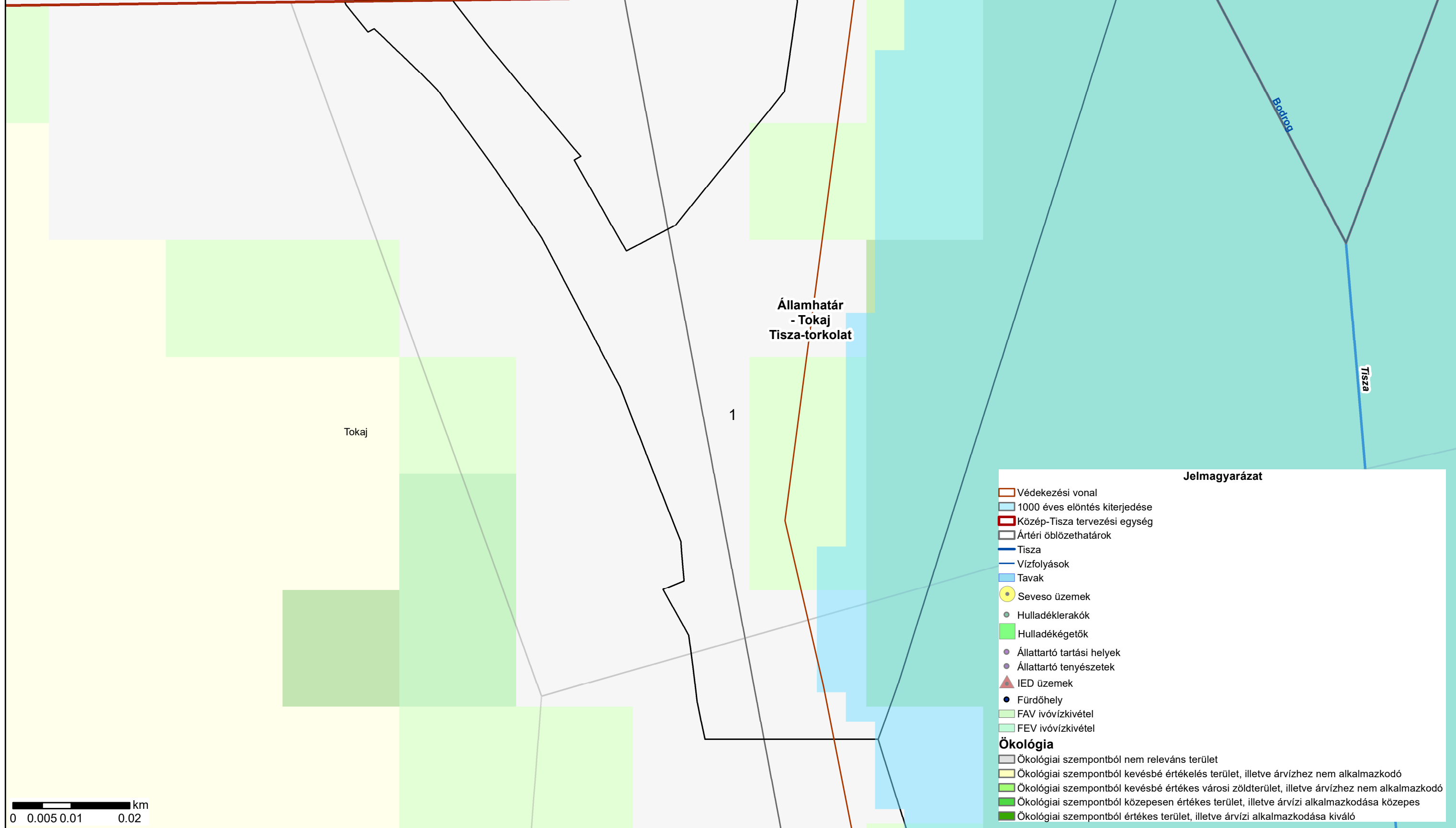


Duna vízgyűjtő magyarországi része

Szennyező források és ökológiai értékesség és elöntéssel szembeni érzékenység térkép.

ÁKK tervezési egység: Közép-Tisza

A térkép ábrázolja a felszínborítást ökológiai értékesség és elöntéssel szembeni érzékenység szerint. Bemutatja továbbá szennyezőforrásokat és ezek érintettségét a terhelési osztályok függvényében.



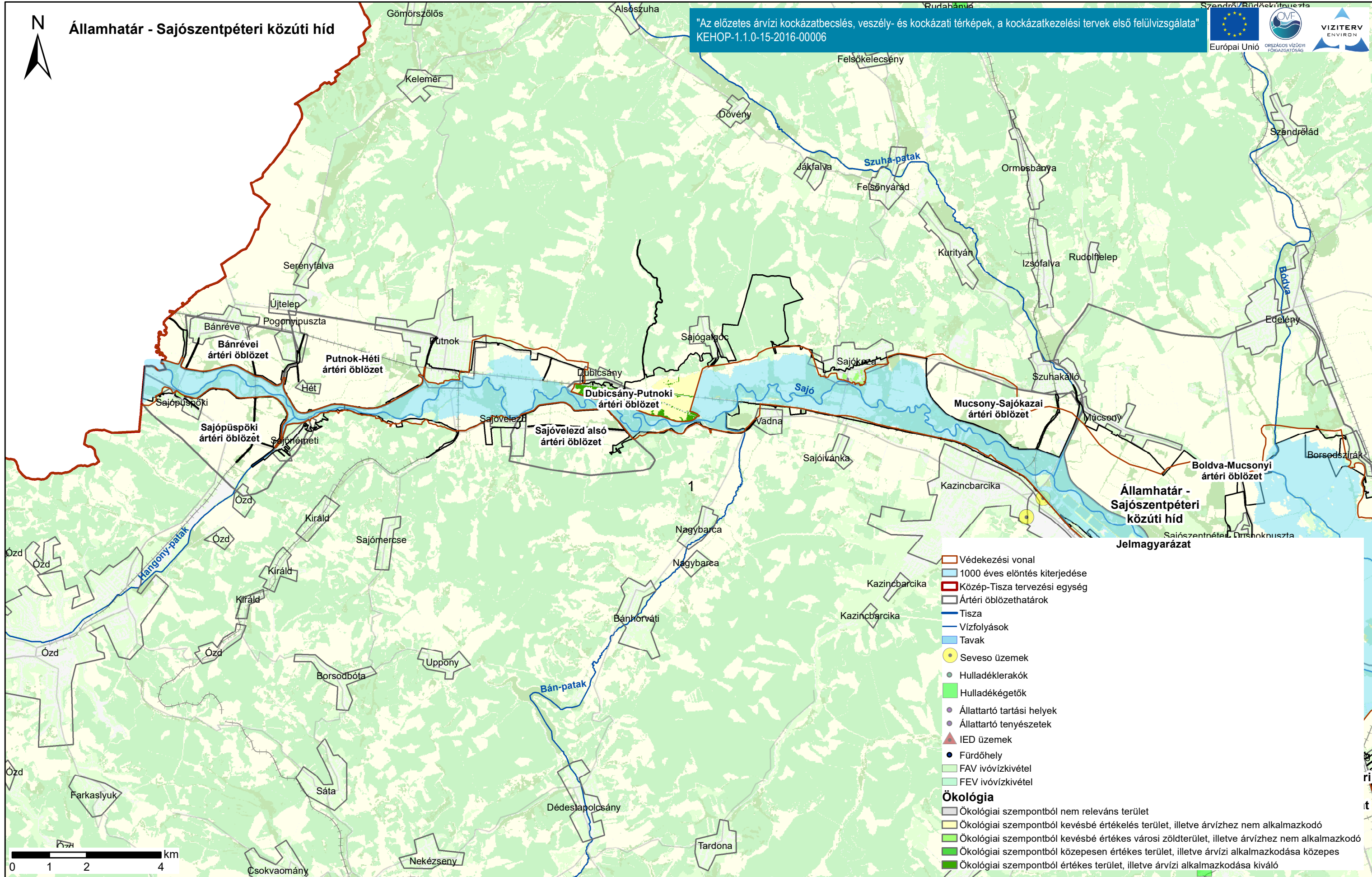
0 0.005 0.01 0.02 km





# Államhatár - Sajószentpéteri közúti híd

"Az előzetes árvízi kockázatbecslés, veszély- és kockázati térképek, a kockázatkezelési tervek első felülvizsgálata"  
KEHOP-1.1.0-15-2016-00006



Duna vízgyűjtő magyarországi része  
ÁKK tervezési egység: Közép-Tisza

**Szennyező források és ökológiai értékesség és elöntéssel szembeni érzékenység térkép.**  
A térkép ábrázolja a felszínborítást ökológiai értékesség és elöntéssel szembeni érzékenység szerint. Bemutatja továbbá szennyezőforrásokat és ezek érintettségét a terhelési osztályok függvényében.